

msfi eventi

Mobility as a Service (MaaS)

Mbs

Smart mobility

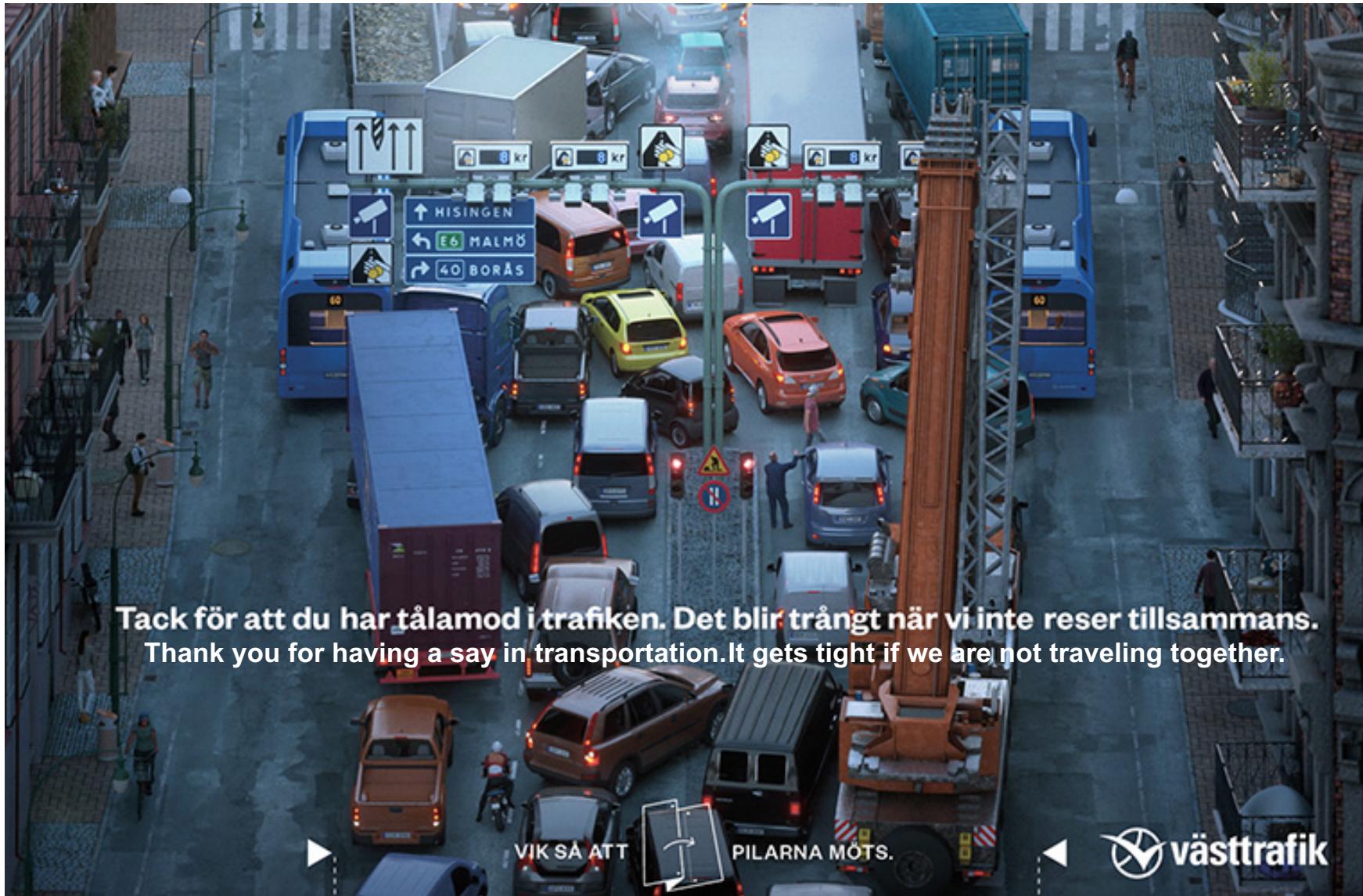


Illustration from Göteborg Public Transport

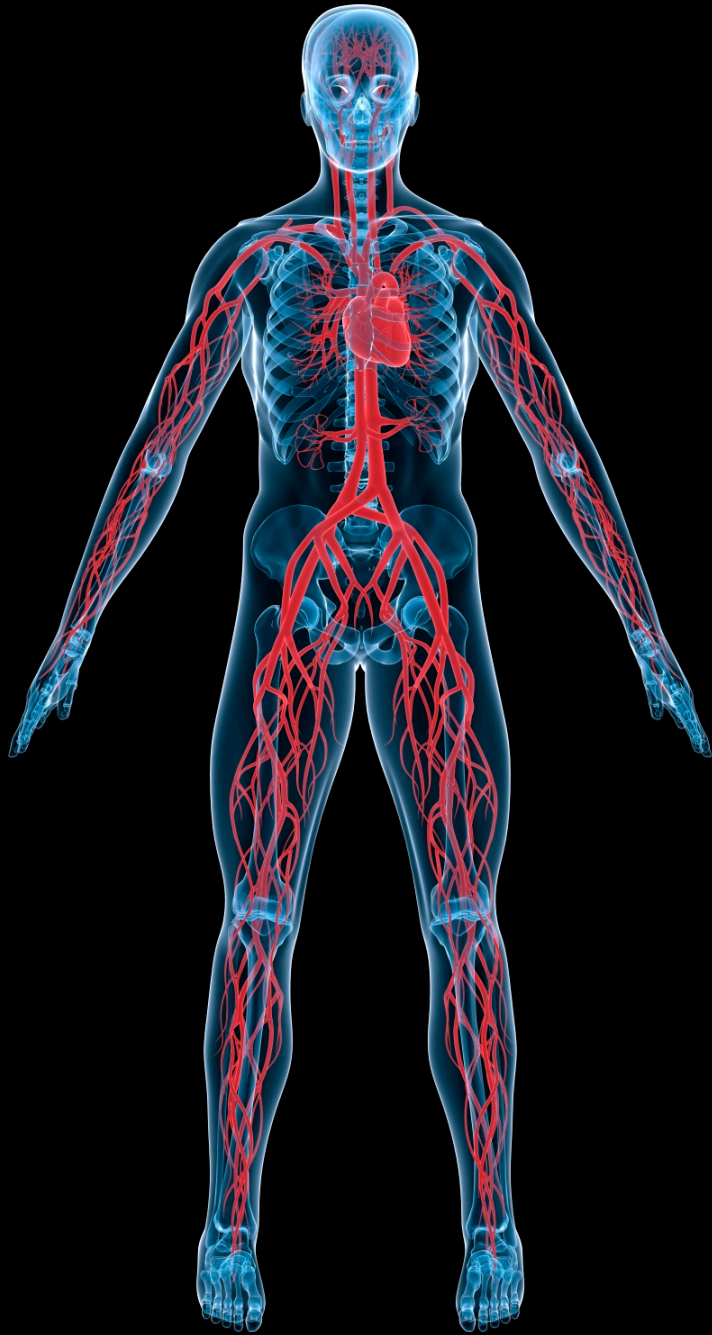
Mobility as a Service (Maas)
 msfi serata evento, LAC Lugano, 14.05.2019



Illustration from Göteborg Public Transport

Mobility as a Service (MaaS)
msfi serata evento, LAC Lugano, 14.05.2019

© SUPSI & msfi 2019



La mobilità del futuro tra sogni e realtà



MENDRISIO – 28 MARZO 2019
Nuove tecnologie



LUGANO – 14 MAGGIO 2019
Mobilità come servizio (MaaS)



BERNA – FEBBRAIO 2020
Urban Air Mobility



BELLINZONA – 12 SETTEMBRE 2019
Smart City



LUCERNA – 17 DICEMBRE 2019
Ferrovia del futuro



ZURIGO – TBC
Mobilità a zero emissioni



il futuro
la è mobilità
con come il
servizio
trasporto è
pubblico
il futuro



il futuro
la è mobilità
con come il
servizio
trasporto è
pubblico
il futuro



il futuro
la è mobilità
con come il
servizio
trasporto è
pubblico
il futuro

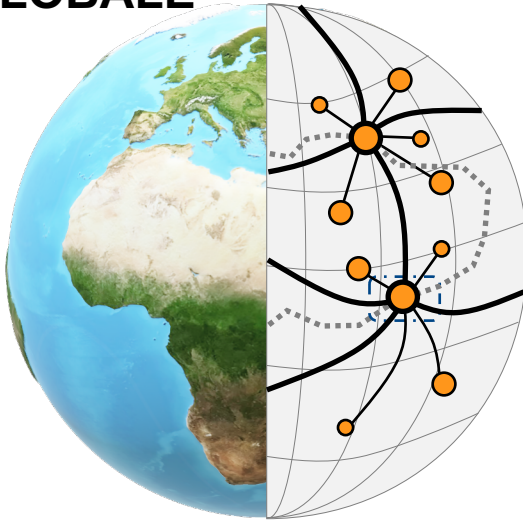
Prepariamo i futuri esperti della
mobilità. Interessati?
Visitateteci su rsm.msfi.ch

Cities are !noitartropsnarT

Cities are Transportation!

Livelli di trasporto

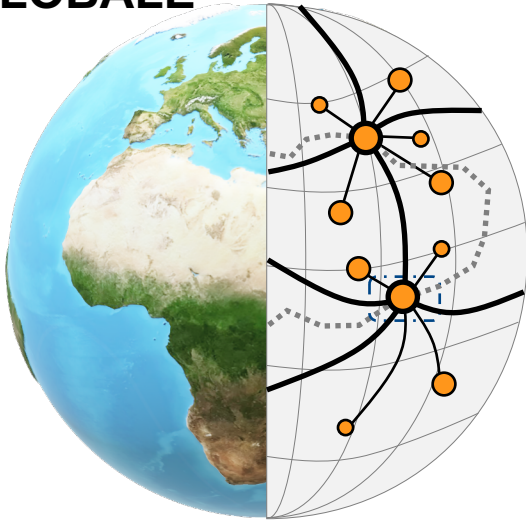
GLOBALE



1. Portale, hubs, terminal
2. Aereo, marittimo, traffico ferroviario a lunga distanza
3. Investimenti, commerci, produzione, turismo

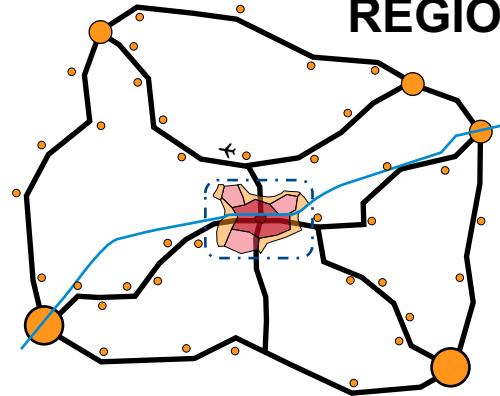
Livelli di trasporto

GLOBALE



1. Portale, hubs, terminal
2. Aereo, marittimo, traffico ferroviario a lunga distanza
3. Investimenti, commerci, produzione, turismo

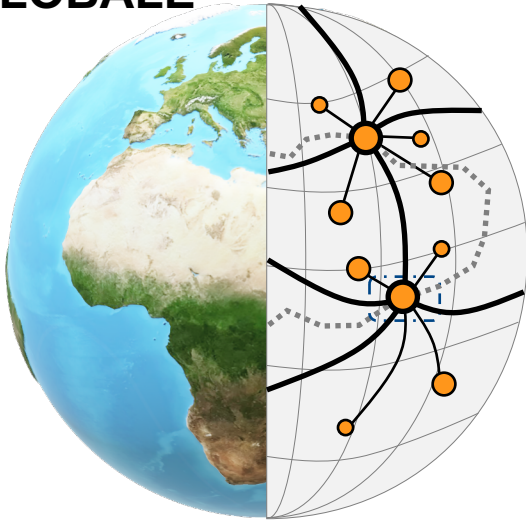
REGIONALE



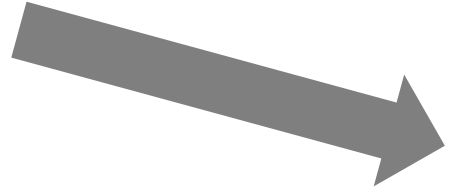
1. Aree metropolitane & rurali
2. Corridoi: binari, strade principali, canali
3. Depositi, industria, risorse naturali, turismo

Livelli di trasporto

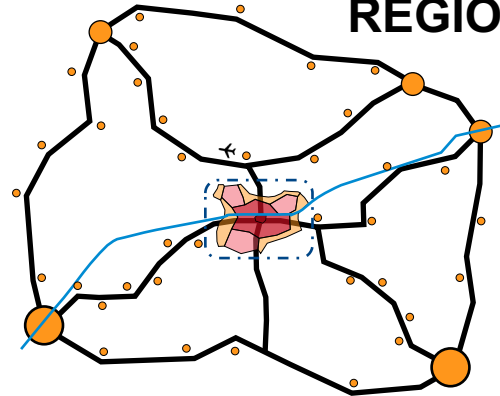
GLOBALE



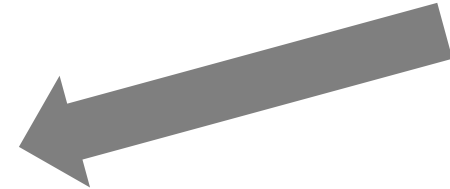
1. Portale, hubs, terminal
2. Aereo, marittimo, traffico ferroviario a lunga distanza
3. Investimenti, commerci, produzione, turismo



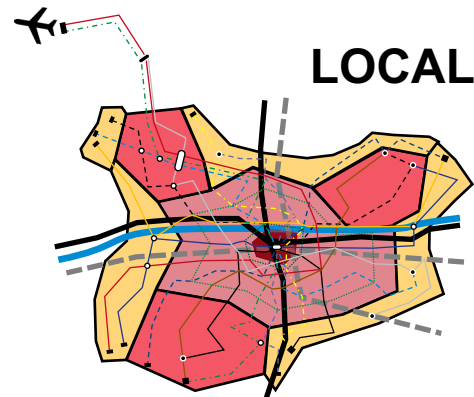
REGIONALE



1. Aree metropolitane & rurali
2. Corridoi: binari, strade principali, canali
3. Depositi, industria, risorse naturali, turismo



LOCALE



1. Area urbana
2. Strade e sistemi di transito
3. Pendolarismo, distribuzione, turismo

Evoluzione della mobilità

Industrializzazione



Sviluppo Urbano
Centralizzazione del
potere

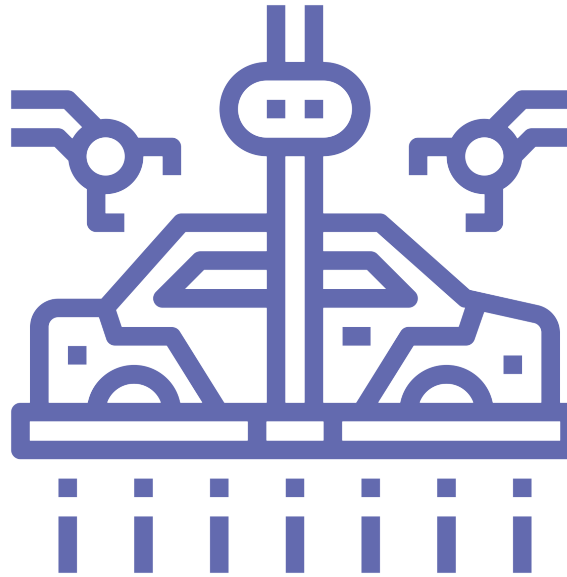
Evoluzione della mobilità

Industrializzazione



Sviluppo Urbano
Centralizzazione del potere

Automazione



Produzione di massa dell'automobile
Suburbanizzazione
De-centralizzazione delle attività

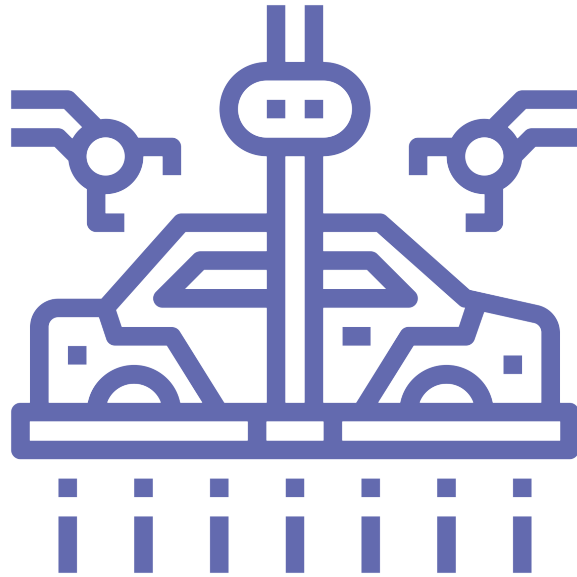
Evoluzione della mobilità

Industrializzazione



Sviluppo Urbano
Centralizzazione del potere

Automazione



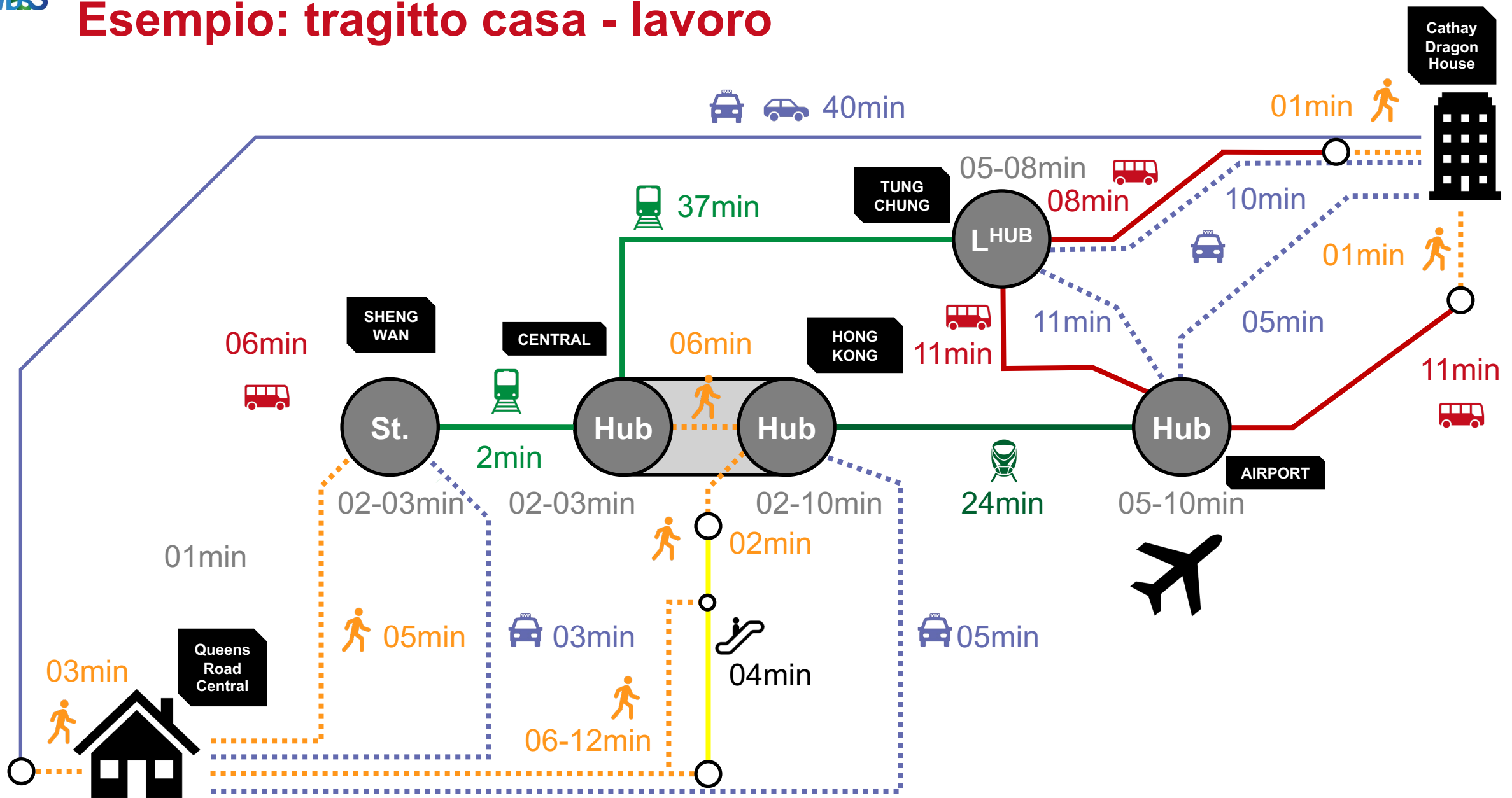
Produzione di massa dell'automobile
Suburbanizzazione
De-centralizzazione delle attività

Digitalizzazione

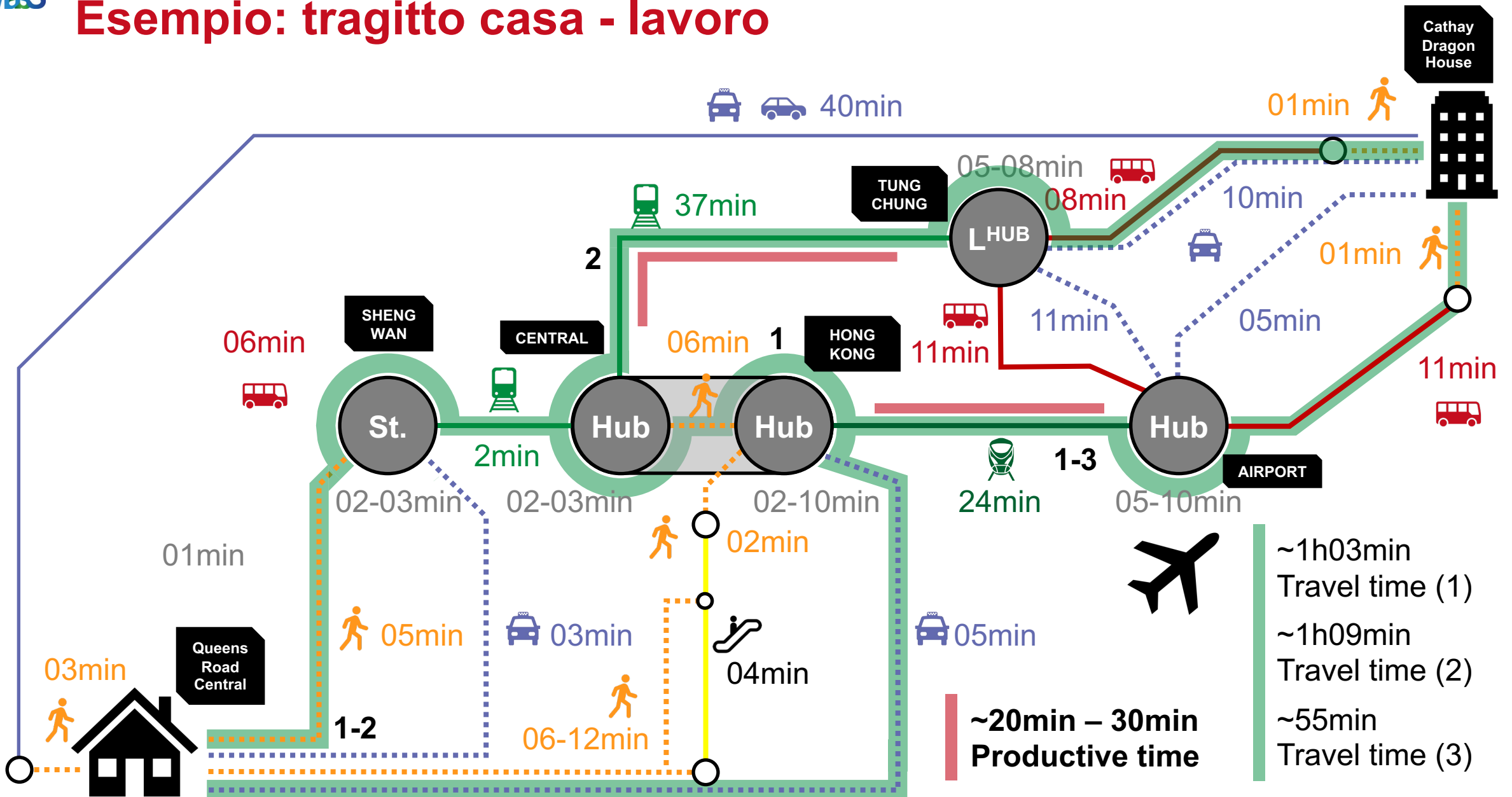


Informazione ovunque
Globalizzazione
Accessibilità vs. proprietà

Esempio: tragitto casa - lavoro



Esempio: tragitto casa - lavoro



MOBILITÀ INTEGRATA



La **mobilità integrata** viene utilizzata quando **diversi fornitori di servizi di mobilità** collaborano e commercializzano le loro opzioni per viaggiare con **un unico servizio**. Pertanto, l'utente può trovare molteplici opzioni di trasporto e scegliere la migliore e la più adatta ai propri desideri (ad esempio, il servizio suggerisce allo stesso tempo l'utilizzo di treni, car sharing, autobus come modi individuali per raggiungere la destinazione). Oppure l'utente può scegliere un viaggio **intermodale** e utilizzare **più mezzi di trasporto** combinati tra loro (ad esempio, si prende prima il treno e poi si passa a una e-Bike). Un'altra definizione di mobilità integrata riguarda la **fornitura di informazioni, prenotazioni e pagamenti**. L'obiettivo di questo tipo di mobilità è quello di offrire un prodotto in cui tutti questi servizi aggiuntivi sono integrati quando si utilizzano i servizi di diversi fornitori.

Tradotto da <https://medium.com/zify/integrated-mobility-and-mobility-as-a-service-maas-shortly-explained-14606e3b0dbc>

MOBILITÀ INTEGRATA

un solo
viaggio

collaborazione tra i
fornitori di servizi

informazioni, prenotazioni,
riservazioni e pagamenti

diversi mezzi di
trasporto

MOBILITÀ INTEGRATA

MOBILITÀ INTEGRATA



PMI

PIATTAFORMA DI MOBILITÀ INTEGRATA

MOBILITÀ INTEGRATA



PMI

PIATTAFORMA DI MOBILITÀ INTEGRATA

PMI

PIATTAFORMA DI MOBILITÀ INTEGRATA



Il facilitatore è identificato nelle *piattaforme integrate di mobilità* (PMI) che combina i mezzi di trasporto del **settore pubblico** con quelli del **settore privato**. Le PMI semplificano drasticamente il processo di pianificazione per l'utente e offrono **soluzioni di viaggio altamente personalizzate**. Sono stati sviluppati in tutto il mondo **integrando diversi attori** come soluzioni di carpooling, noleggio auto, mappe delle città, treni, biciclette e scooter. Questi portali permettono all'utente di **prenotare, pagare, gestire e modificare** i viaggi in un unico account. Tuttavia, nessuna di queste PMI si è sviluppata come un **fornitore dominante**. Il fattore chiave di successo per le piattaforme di mobilità integrata non è ancora fino ad ora stato identificato in modo approfondito.

Tradotto da <https://medium.com/zify/integrated-mobility-and-mobility-as-a-service-maas-shortly-explained-14606e3b0dbc>

MaaS

Mobility-as-a-Service

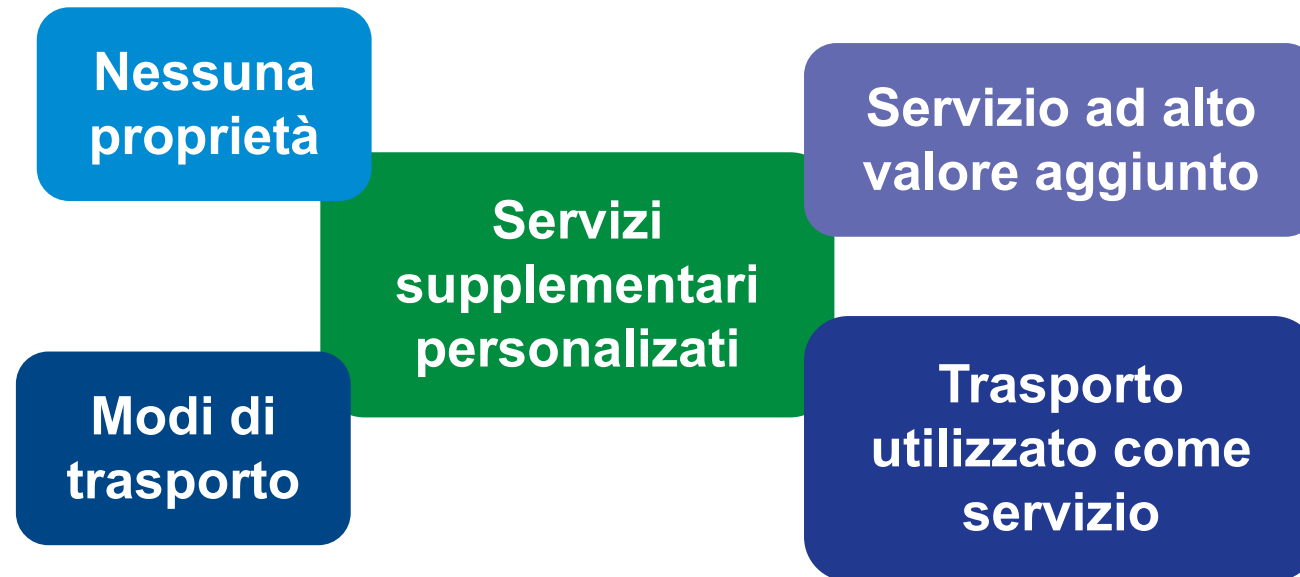


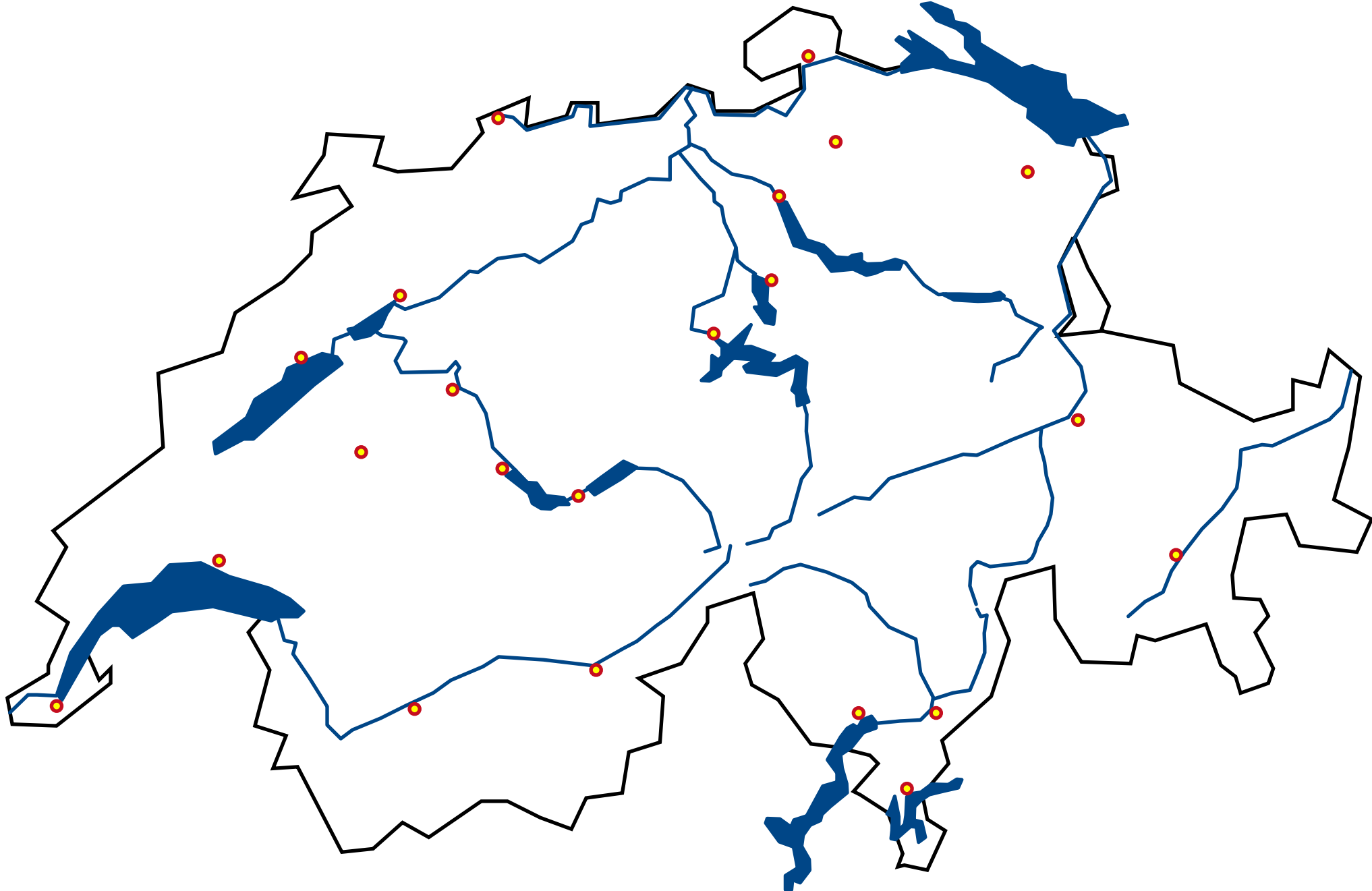
Il termine **Mobilità-come-servizio (MaaS)** è visto come il prossimo grande **concetto innovativo** nel **trasporto passeggeri** che consente alle persone di **pianificare e gestire i loro viaggi senza interruzioni**. Ciò implica che **le modalità di trasporto** non sono più di **proprietà** ma piuttosto che queste vengano **consumate come servizio** e rese disponibili da diversi fornitori di servizi. La differenza rispetto a una normale PMI è che il concetto di **MaaS** implica che l'utente possa registrarsi e scegliere tra **diversi metodi di pagamento** come i piani mensili, pay-as-you-go, pre-pay o post-pay. Un altro importante vantaggio di MaaS è la **sottoscrizione** e la conseguente **personalizzazione** che consente di aderire completamente alle esigenze del singolo abbonato. Inoltre, il concetto di MaaS considera anche l'offerta di servizi ad **alto valore aggiunto** come consegne per generi alimentari o pasti al ristorante.

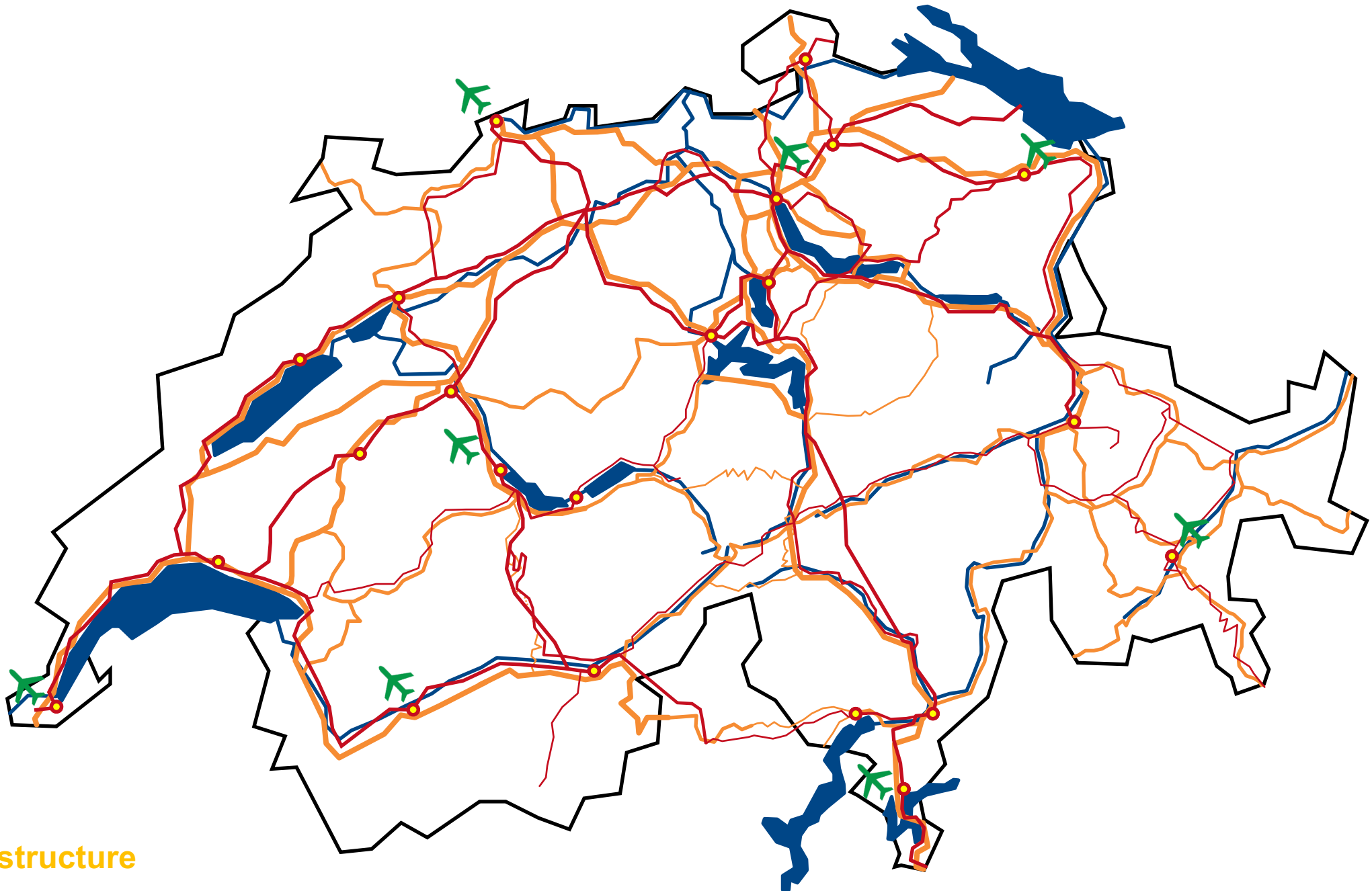
Tradotto da <https://medium.com/zify/integrated-mobility-and-mobility-as-a-service-maaS-shortly-explained-14606e3b0dbc>

MaaS

Mobility-as-a-Service



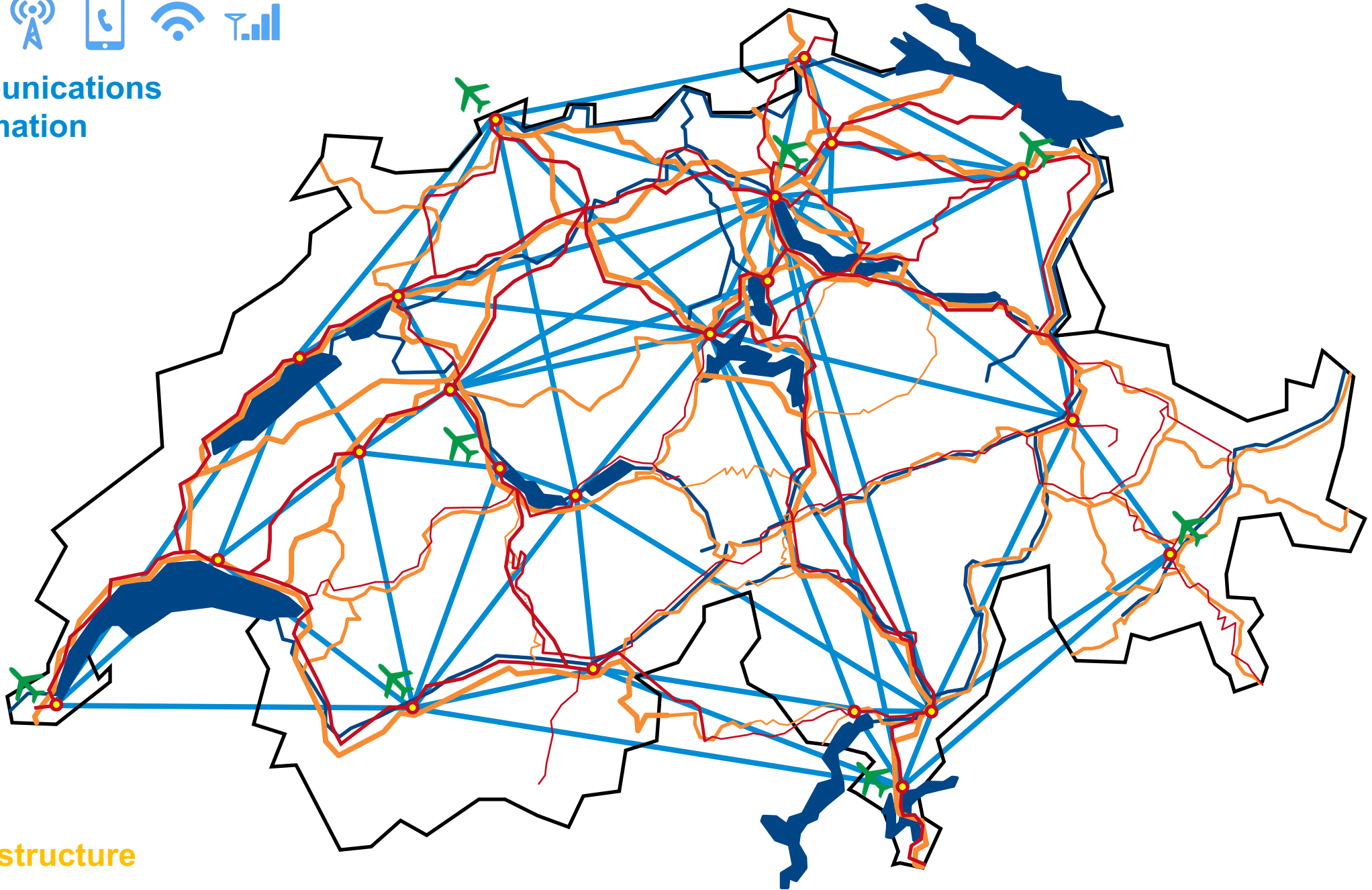




Core infrastructure



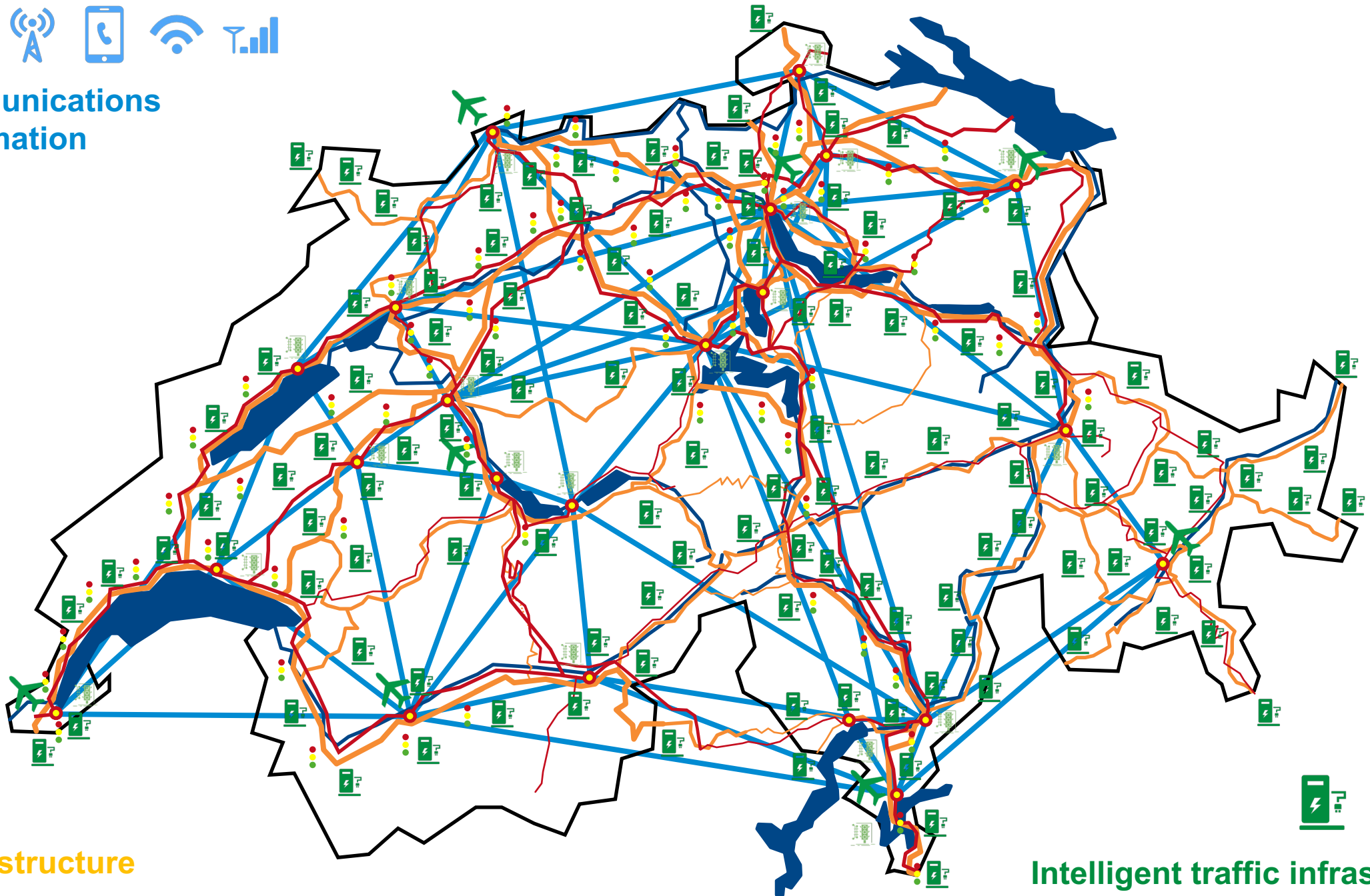
Telecommunications and information



Core infrastructure



Telecommunications and information



Core infrastructure

Intelligent traffic infrastructure

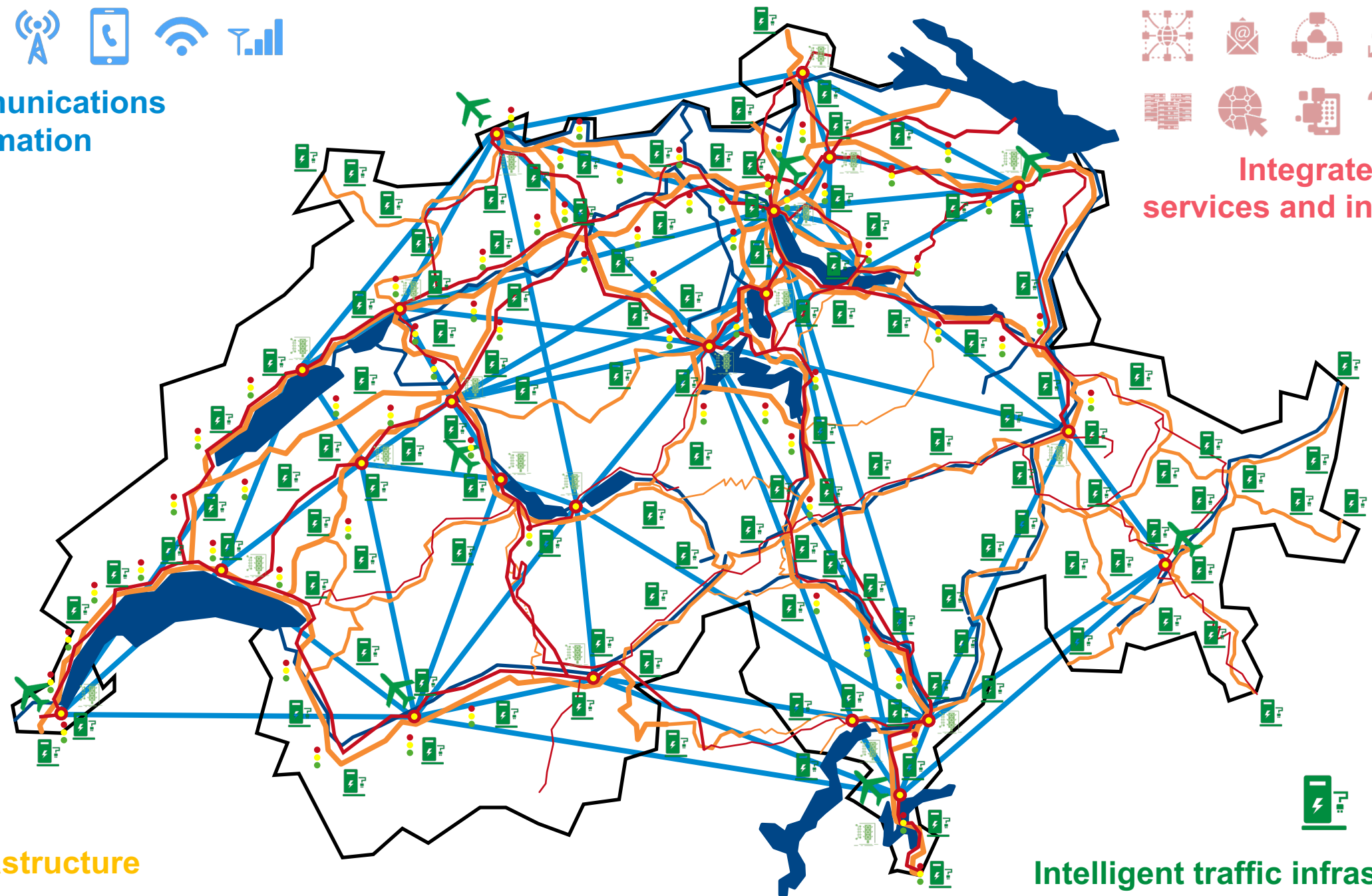




Telecommunications and information



Integrated online services and interfaces



Core infrastructure

Intelligent traffic infrastructure

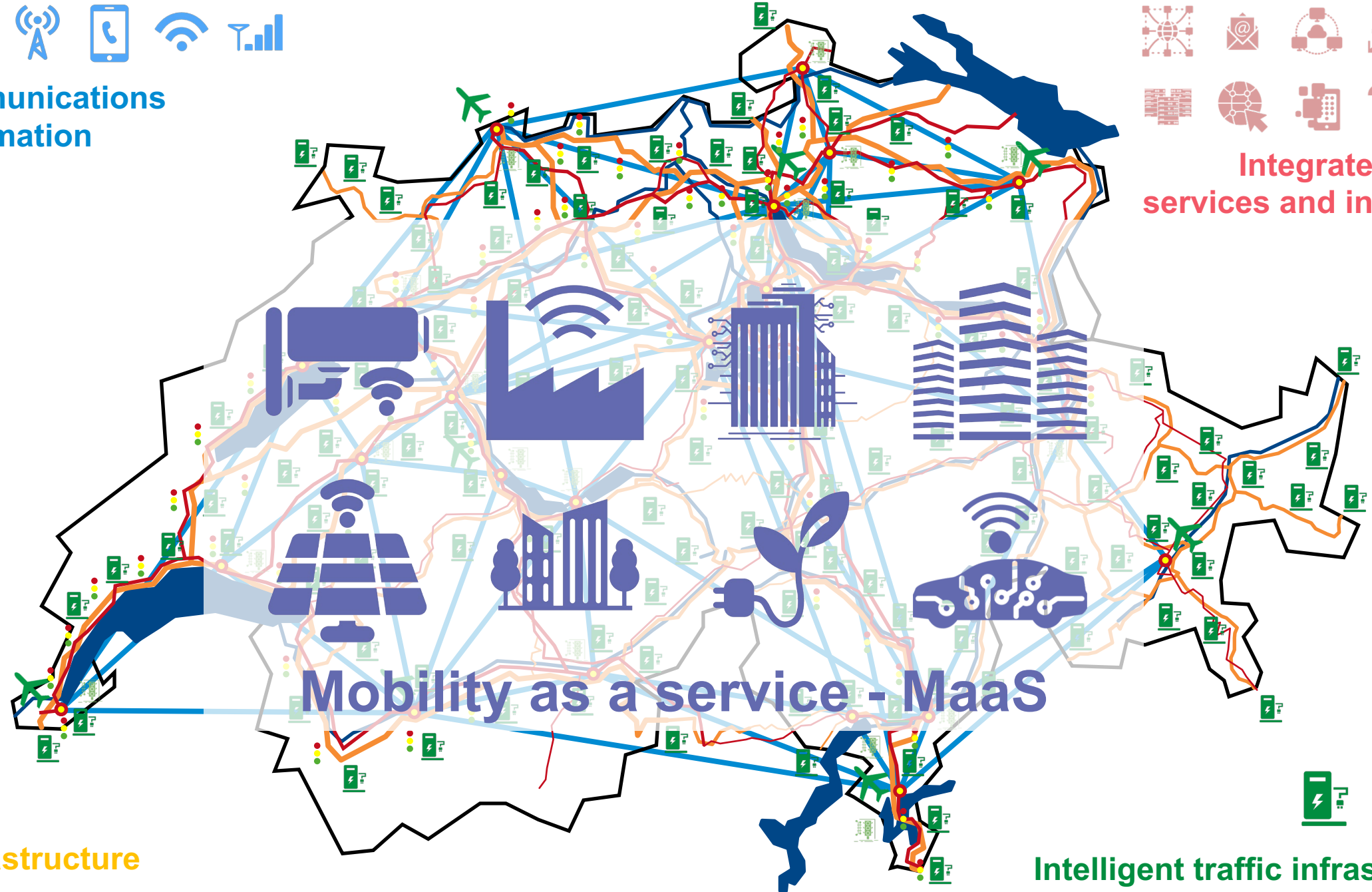




Telecommunications and information



Integrated online services and interfaces



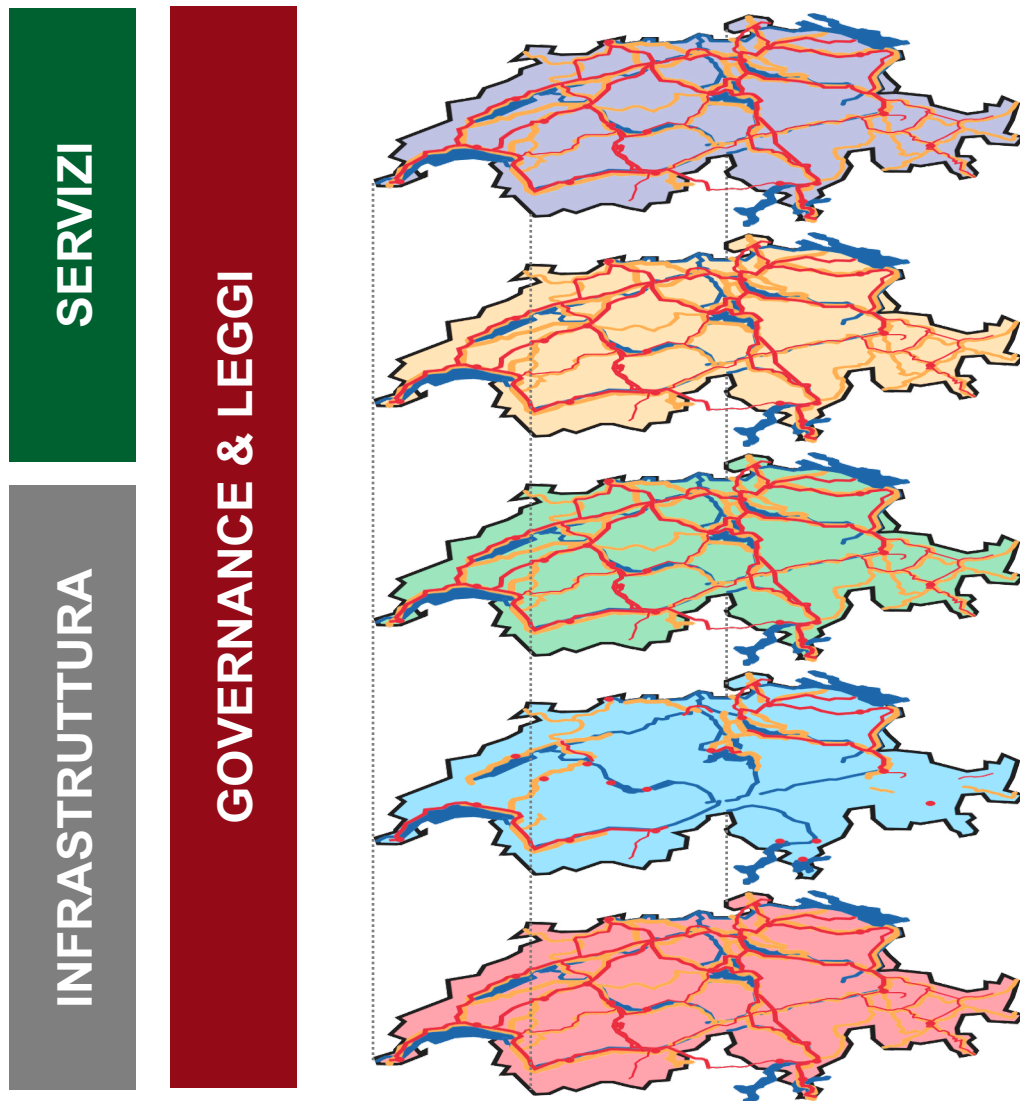
Core infrastructure

Intelligent traffic infrastructure

Mobility as a service - MaaS

Evoluzione delle aspettative degli utenti e dei comportamenti

Mobilità come servizio



Mobility as a service - MaaS

- > Operatori mobility-as-a-service, servizi personalizzati multipli. Tutti i modi di trasporto gestiti da un'unica interfaccia, internet del trasporto.

Servizi e interfacce online integrate

- > Piattaforma di servizi online: open data, interfacce and APIs, servizi cloud, internet of things.

Infrastruttura del traffico intelligente

- > Sistemi di gestione del traffico, biglietti digitali, routing services Seamless connectivity.

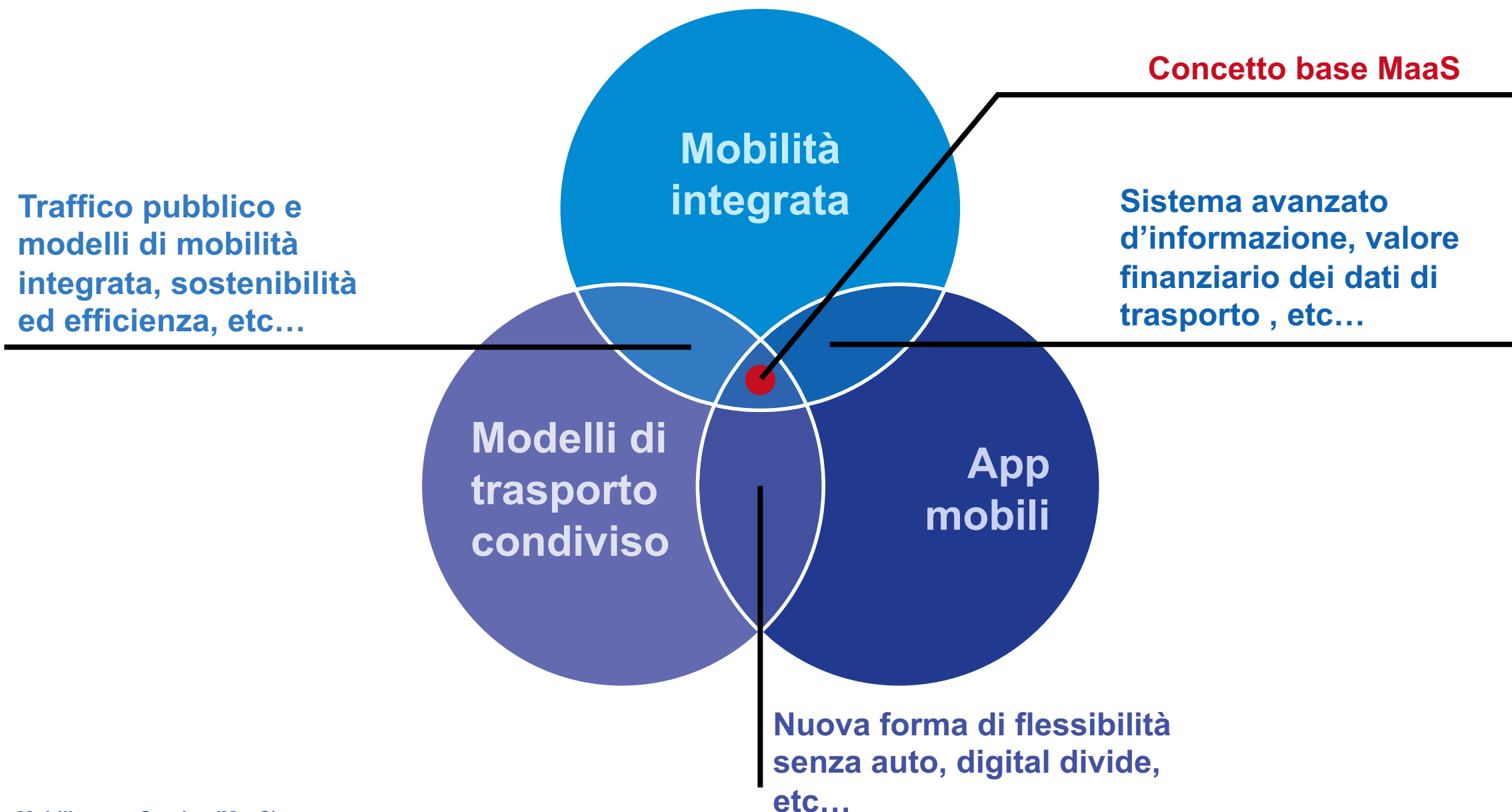
Telecomunicazione e infrastruttura digitale

- > Rete mobile 4G/5G, rete adattata per garantire un' interoperabilità internazionale, banda larga per tutti.

Infrastruttura di base

- > Strada, ferrovia, aeroporti e porti. corridoi di transito.

Modello MaaS





car sharing
I am is not the
interested
future in
car sharing



car sharing
I am **is not the**
interested
future in
car sharing



car sharing
I am **is not the**
interested
future in
car sharing

We are preparing the next generation of mobility expert.
Interested? Visit us at rsm.msfi.ch

Your contacts

Managing Director

> Simone Bernasconi, +41 76 559 22 59, s.bernasconi@msfi.ch

Manager Business Intelligence

> Dr. Carolina Ferrari-Rossini, +41 79 670 10 64, c.ferrari@msfi.ch